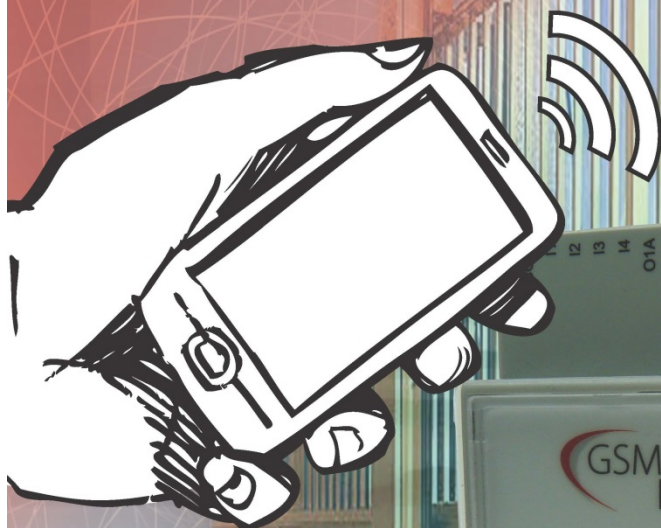




„GSM klíč, víc než jen klíč...“



**GSM Klíč
PROFI 3**

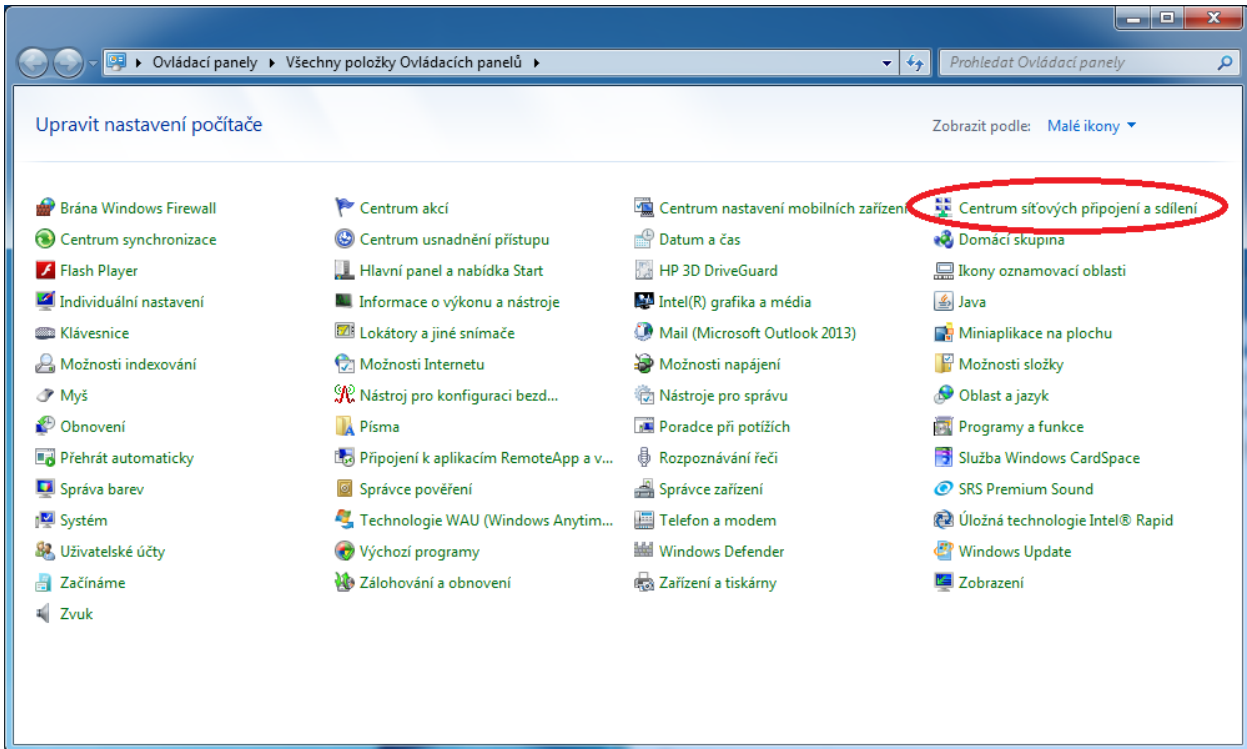
**NÁVOD
NA POUŽITÍ**

APLIKAČNÍ PŘÍRUČKA – NASTAVENÍ SÍŤOVÉ KARTY, REV.1

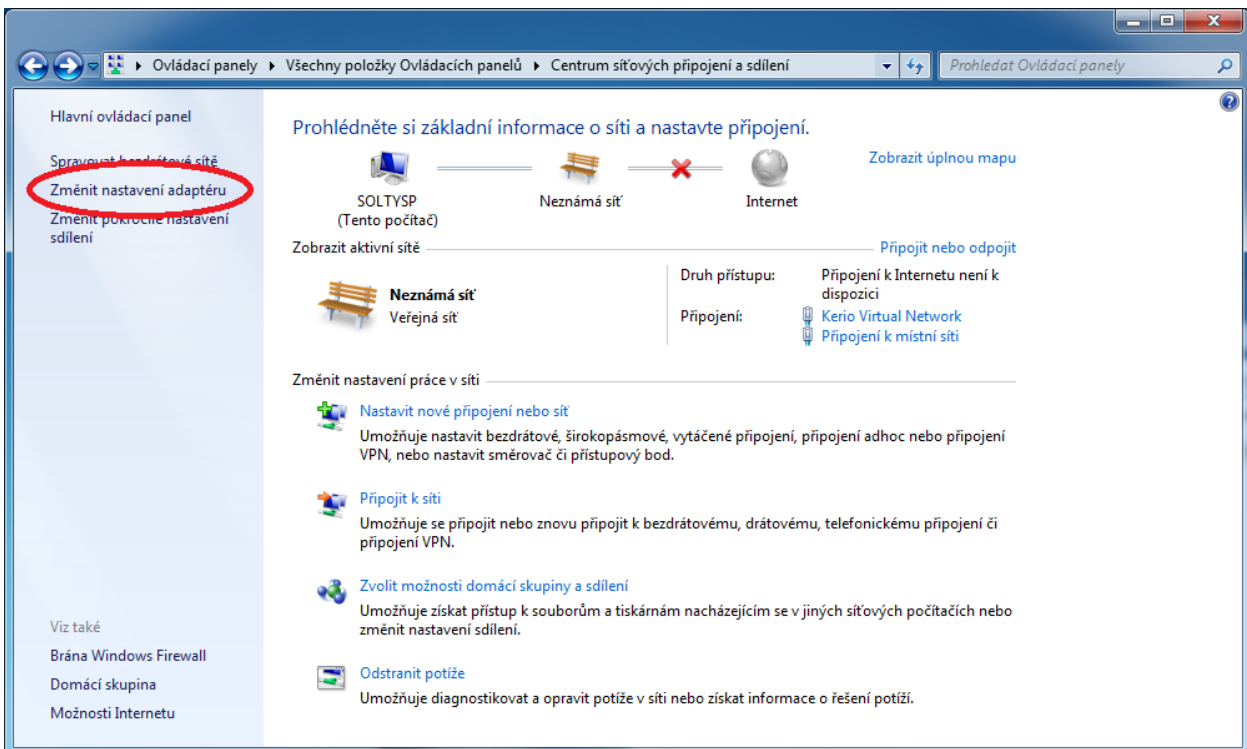
NASTAVENÍ SÍŤOVÉ KARTY

Pokud je **GSM Klíč PROFI 3** propojen s PC přímo, je potřeba nastavit na síťové kartě počítače požadovaný rozsah adres a klíč bude poté dostupný na adrese **192.168.0.22**.

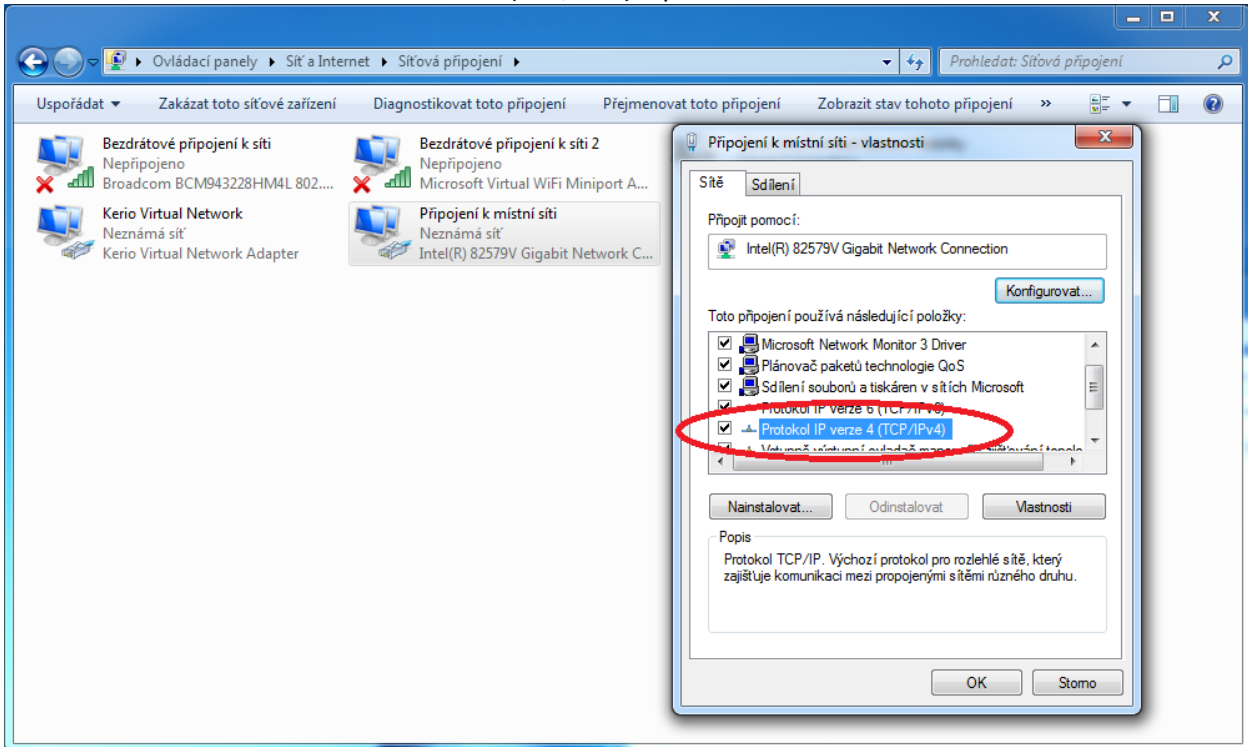
Spusťte *ovládací panely START – OVLÁDACÍ PANELY* a následně zvolte *Centrum síťových připojení a sdílení*.



V levé části okna klikněte na položku *Změnit nastavení adaptéru*.



Otevřou se síťová připojení počítače. Na síťové kartě počítače klikněte pravým tlačítkem a zvolte vlastnosti. Na otevřené kartě zvolte *Protokol IP verze (TCP/IPv4)* a pomocí tlačítka vlastnosti zvolte další možnosti.

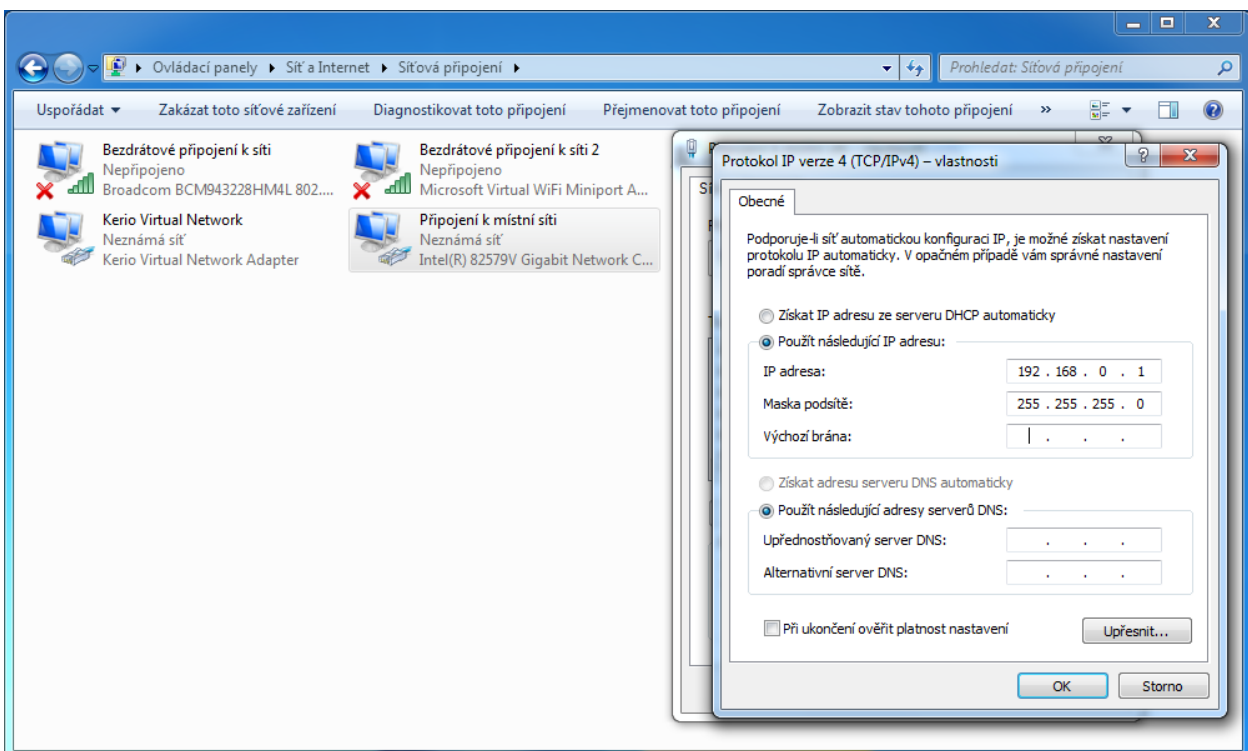


V této kartě je potřeba nastavit IP adresy z daného rozsahu. Zvolte možnost *Použít následující IP adresu* a nastavte tyto parametry:

IP adresa: 192.168.0.1

Maska podsítě: 255.255.255.0

a poté nastavení uložte.



Nyní je GSM Klíč PROF13 připraven ke konfiguraci. V prohlížeči napište do adresního řádku IP adresu **192.168.0.22** nebo **gsmkey/**.